

一 创意无限的各国展馆(续)

I 英国馆



上海世博会英国馆
主题：创意之馆

英国馆6000平方米的场地中，①最吸引人的要数20米高的巨型方盒子，这也是英国馆最主要的展示空间。

英国馆特点1：

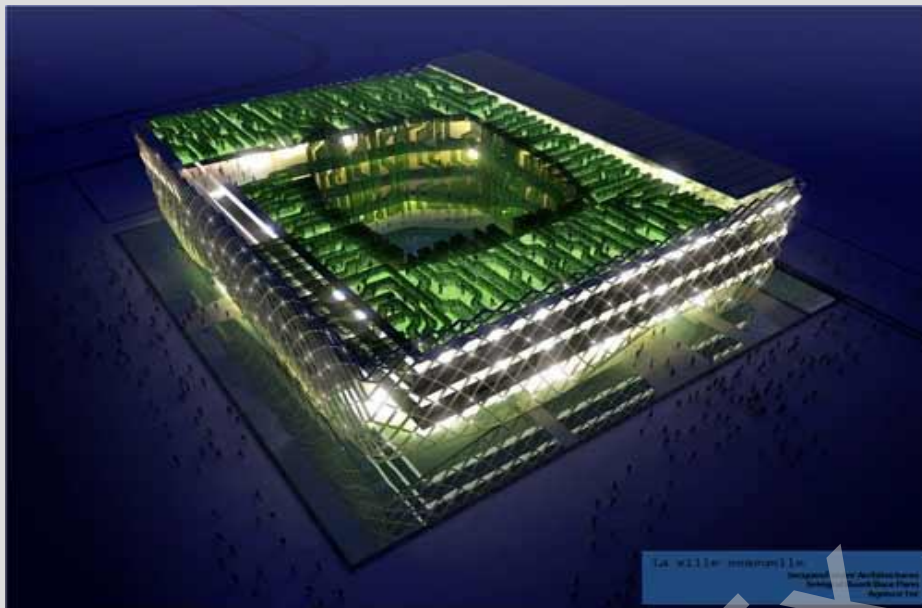
英国馆外部②由大量的①触须组成，触须可以随风摇动，每根触须顶端都有一个细小的彩色光源，这些光源可以被组合成多种图案、颜色和信
息。好像一个发光的盒子。

英国馆特点2：

每根触须中都包着种子，这使英国馆成了一座壮观的“种子圣殿”。这些种子全部来自云南昆明的植物园。

在上海世博会结束后，这6万根装有种子触须将被②切割保留下来，放在在英国和中国的一些学校和公园中。

I 法国馆



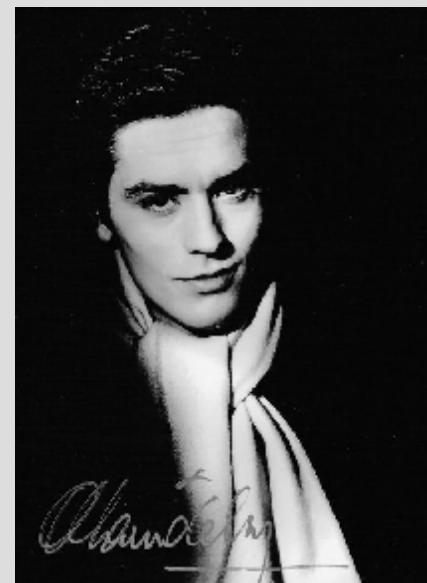
上海世博会法国馆
主题：感性城市

法国是历史上举办世博会次数最多的国家。法国馆占地6000平方米，耗资5000万欧元，预计在世博会期间会吸引1000万人次参观。

法国馆整个建筑浮于水面之上，使参观者感到③清新④舒适。法国馆希望在世博会上创造一个充满生活气息的城市环境。

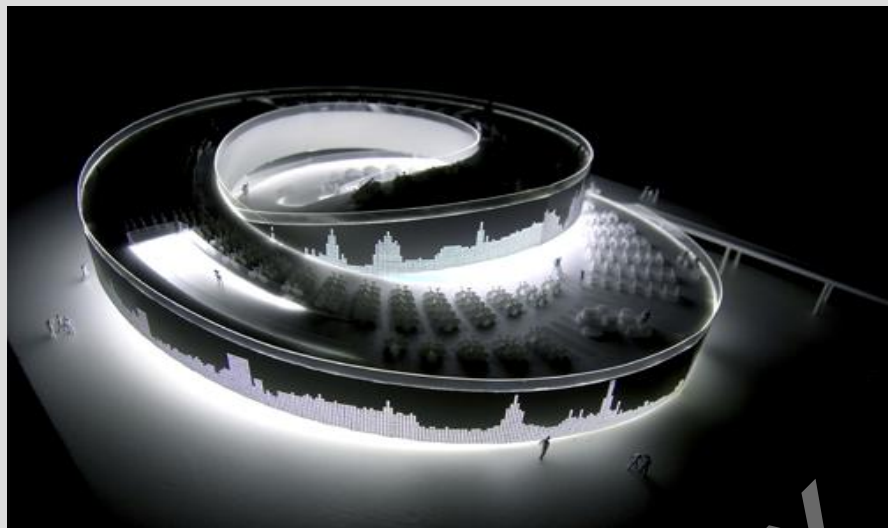
此外，法国馆将特别邀请中国观众熟悉的影星阿兰·德龙担任法国在世博会上的亲善大使。

从展示内容上看，法国馆还将展出由梵高（fàn'gāo）、米勒（mǐlè）、塞尚（s à ishàng）、罗丹（luódān）等大师创作的艺术珍品



I Alain Delon

I 丹麦馆



上海世博会丹麦馆

主题：幸福生活，童话乐园

丹麦馆是个完整的环形建筑。这个环形结合了自行车车道，人们可以骑着自行车游览整个丹麦馆，展馆提供1500辆的自行车。

丹麦人这次也将丹麦的海水带来了，在展馆的中心建了一个美人鱼泳池，在那可以感受一下丹麦的海水。

丹麦的美人鱼铜像也将运至展馆，放在泳池旁。

世博会结束后丹麦馆可以移到别处作为自行车训练馆。



I 上海世博会日本馆

主题：心之和、技之和

日本馆分为过去、现在、未来3大展区，形态融合了日本传统特色与现代风格。日本展馆形成一个半圆型的大穹顶，宛如一座“太空堡垒”，其实，这是一层含太阳能发电装置的超轻“膜结构”。这让日本馆成为一座会“呼吸”的展馆。



日本馆



I 上海世博会卢森堡（lúsenbǎo）馆

主题：亦小亦美

卢森堡被称为“欧洲绿色心脏”。中文“卢森堡”的意思是“森林和堡垒”，所以卢森堡展馆是一个周围有很多绿树的开放式森林。展馆的建筑结构就像有许多通向邻处的宽敞出口的堡垒。

二 ⑦ 丰富多彩的文化演出和经典剧作

丰富多彩的文艺表演也是上海世博会的一大看点。

在世博会的184天里，世博园区公共场馆将举行各类文化演艺活动，总数超过2万场，每天将有20余万人次的中外观众参与活动。

此外，中国功夫也将首次在有159年历史的世博会上公演。

世界知名艺术团体

丨 天鹅湖



丨 英国国家芭蕾舞团

英国国家芭蕾舞团是世界知名的芭蕾舞团之一。

除了表演传统的经典剧目《胡桃夹子》、《天鹅湖》及《罗密欧与朱莉叶》之外，团里还有创新的优良传统，经常会创作出一些新的芭蕾舞作品，力争为国家留下原创并且流行的剧目。

丨 美国费城交响乐团

创立于1900年的费城交响乐团，至今仍是国际乐坛上最⑧显赫的乐团之一。

在过去一百年多，乐团⑨致力于不间断的音乐演出、具历史性的国际表演、多次得奖的畅销录音，还有突破录音科技等项目。



世界各地风土人情的特色表演



I 巴西的桑巴舞

桑巴舞（Samba）被称为巴西的“国舞”。在巴西不分男女老幼都会跳，人们平时跳，节假日更跳；在舞台上跳，在大街上也跳；白天跳，晚上也跳。每当音乐响起，人们总是⑩情不自禁地跳起桑巴舞

I 布隆迪（bùlóngdí）大鼓

布隆迪大鼓表演所用的大鼓都是用整棵树挖空⑪蒙上牛皮制作而成，十分沉重。

表演时，非洲小伙们⑬时而集体舞蹈，时而⑫忘情旋转。据说，为了挑选最优秀的表演者来世博会演出，布隆迪当地还将举办一次⑬海选比赛。



杂技、中国功夫



I 太阳¹⁴马戏团(CIRQUE DU SOLEIL)

太阳马戏团是加拿大最有名的马戏团，成立于1984年。成员来自全球21国，包括435名表演者，共约1,500名成员的优秀表演团体。

到现在为止，太阳马戏团已经在全球120多个城市演出，已经有超过1,800万名的观众欣赏过精彩的表演。

I 中国功夫

上海世博会上以少林、武当为代表的中国功夫，将首次出演。

少林功夫剧《少林寺之武僧传奇》，自7月1日至8月31日上演，每天4场。武当功夫表演《武当—太极道》，由一批常年在武当山上深居修行的武当弟子，在全世界面前表演。



单词

- ①触角[chù jiǎo] 触角
- ②切割[qi ēgē] (刃物などで物を)切る
- ③清新[qīngxīn] 清新である
- ④舒适[shūshì] 心地よい
- ⑤穹顶[qi óngdǐng] (半球形の)丸屋根. 丸天井
- ⑥堡垒[bǎolěi] 堡垒、トーチカ
- ⑦五彩缤纷[fēngcǎi] 多種多様である

単語

- ⑧ 显赫[xiǎnhè] (勢いが)盛大である, 顕著である
- ⑨ 致力[zhìlì] 尽力する
- ⑩ 情不自禁[qíngbùzìjīn] 感情を抑えられない. 思わず. 知らずに
- ⑪ 蒙[méng] かぶせる; かぶる
- ⑫ 忘情[wàngqíng] 思うさま; われを忘れて
- ⑬ 海选[hǎixuǎn] 自由投票、自由選抜
- ⑭ 马戏团[mǎxìtuán] サーカス団

语法

①英国馆6000平方米的场地中，**最**吸引人的**要数**20米高的巨型方盒子……

[一番……は……である]

例：我的朋友中成绩最好的**要数**小陈。

日本菜中最好吃的**要数**生鱼片。

②英国馆外部**由**大量的向各个方向伸展的触须**组成**……

[…から構成する、…で構成する]

例：中华民族是由五十多个民族**共通组成**的。

这个团队**由**八个人**组成**。

③非洲小伙子**时而**集体舞蹈，**时而**忘情旋转。

[ときに…ときに…;…たり…たりする]

例：这几天**时而**冷，**时而**热。

张君**时而**埋头（[mái tóu]没頭する）学习，**时而**抬头望向窗外。

练习

1. 你想去上海世博会吗？最希望参观什么场馆？
2. 英国馆有什么特色？
3. 上海世博会上有什么精彩的文艺表演？
4. 中国在世博会上会有什么精彩演出？